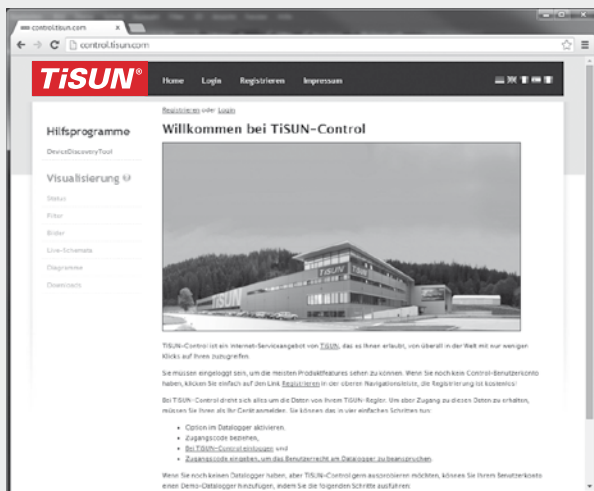


TISUN-CONTROL SERVICEPORTAL

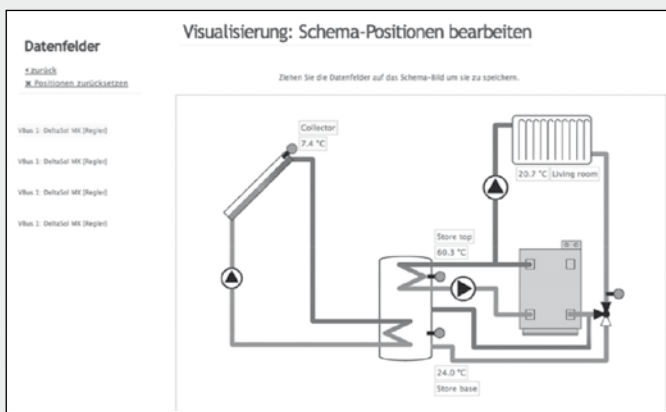


TiSUN®-Control

Produktbeschreibung

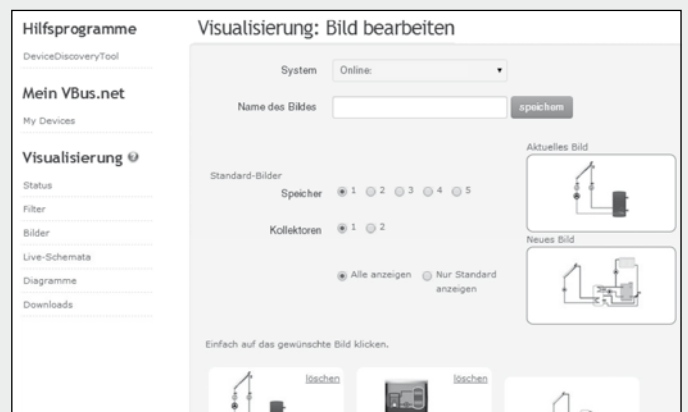
TiSUN-Control ist ein Service-Portal, das die Möglichkeit bietet, eine Solaranlage konfigurationsfrei über das Internet erreichbar zu machen. Eine Einrichtung des DSL-Routers entfällt somit. Um den TiSUN-Control Service nutzen zu können, muss die Anlage über ein Webmodul AD oder Webmodul EX verfügen. Nach der Registrierung unter control.tisun.com kann das Webmodul im System angemeldet werden. TiSUN-Control erlaubt Benutzern, von überall aus der Welt auf die Daten ihrer Solaranlage mit einem herkömmlichen Webbrowser zuzugreifen. Für die Nutzung ist keine weitere Software und auch keine spezielle App nötig, sondern lediglich ein eingerichteter Zugang zum TiSUN-Control Service, ein Internetbrowser und eine Internetverbindung. Unterstützt werden unter anderem auch viele gängige mobile Endgeräte. Zur Parametrisierung der Regler über Internet steht auf dem Portal auch die RPT-Software als kostenloser Download zur Verfügung.

- Ihre Solar- und Heizungsanlage im Internet – ohne umständliche Routerkonfiguration
- Ganz einfach mit Webmodul AD oder Webmodul EX
- Visualisierung auch für alle gängigen mobilen Endgeräte
- Anlagenzugriff über Webbrowser - keine Softwareinstallation notwendig
- Darstellung von Datenverläufen als Live-Daten-Anzeige oder Diagramm
- Auf Wunsch Veröffentlichung von Anlagendaten mit einem Klick
- Individuelle Filter für maßgeschneiderte Daten-Anzeigen
- RPT-Software zur Parametrisierung als kostenloser Download verfügbar



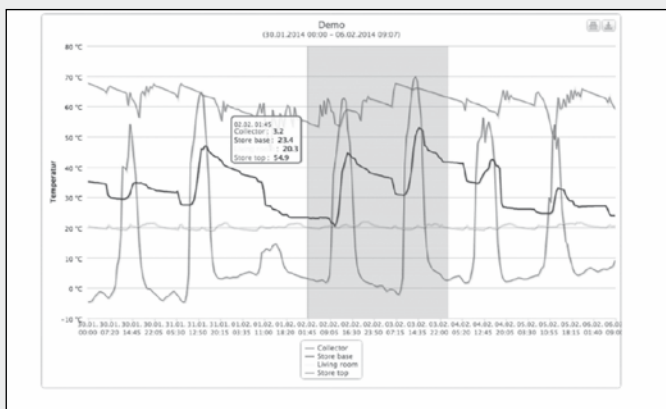
Live-Schemata

Zeigen Sie ihre Live-Daten vor dem Hintergrund einer Schemazeichnung Ihrer Solaranlage. Positionieren Sie Datenpunkte ganz einfach selbst, in dem Sie die Elemente auf die Abbildung ziehen.



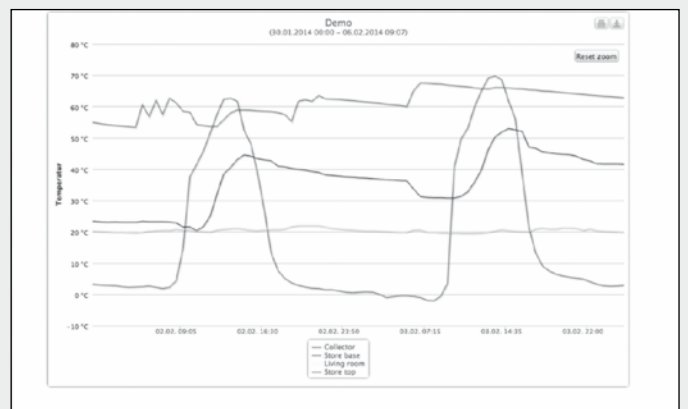
Abbildungen

Speichern Sie Schemazeichnungen Ihrer Solaranlage für die weitere Benutzung in Ihrer Live-Daten-Anzeige. Wählen Sie eine Schemazeichnung aus der Standardauswahl oder laden Sie eine eigene Grafik hoch.



Diagramme

Zeigen Sie gespeicherte Daten als Diagramm über einen wählbaren Zeitraum an.



Zoom

Beliebige Abschnitte eines Diagramms heranzoomen, um Datenverläufe genauer anzuschauen.