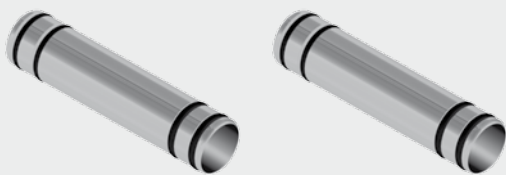


## HYDRAULISCHES ERWEITERUNGSSET



### Produktbeschreibung

Das Erweiterungsset wird für die hydraulische Verbindung zwischen den Kollektoren eines Feldes verwendet. Durch die neue Anschlusstechnik können je nach Format bis zu 10 Kollektoren zu einem Feld verschalten werden. Einfache Montage der Verbinder (Plug & Flow) durch Einschieben in das aufgeweitete Sammelrohr-Ende.

### Technische Daten

Type	HE-PFM
Art.Nr.	1040715
Hydraulischer Verbinder	Länge 96 mm, Set beinhaltet jeweils 2 Verbinder

### Montage

